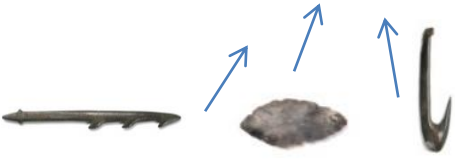
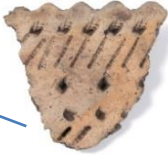


Apskati LNVM ekspozīciju, atkārtο un gatavοjies eksāmenam vēsturē!

1. Akmens laikmets Latvijas teritorijā: 9. (11.) gadu tūkstotis p. m. ē. – 1500. (1800.) gads p. m. ē. Nodarbošanās veidi:



2. 4. gadu tūkstotis p. m. ē.: Latvijas teritorijā ienāk Kemmes-bedrīšu keramikas kultūras pārstāvji – _____ senči.



3. 3. gadu tūkstotis p. m. ē.: Latvijas teritorijā ienāk auklas keramikas un laivas veida akmens cirvju kultūras pārstāvji – _____ priekšteči.



4. Bronzas laikmets: 1500. (1800.)– 500. gads p. m. ē.
Būtiskākās pārmaiņas:
jauns izejmateriāls _____
nodarbošanās _____
Dzīvesvietas _____

5. Dzelzs laikmets: 1.–12. gs.

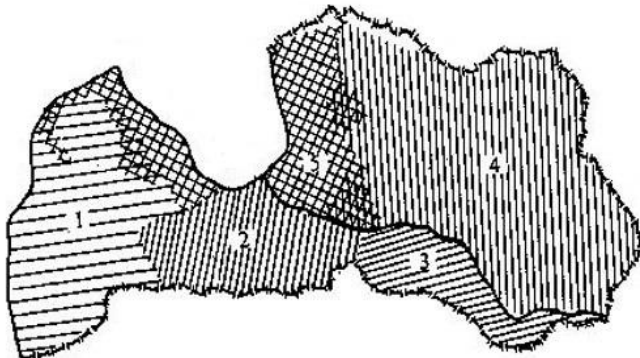
Saimniecības nozares dzelzs laikmeta beigās:

- _____
- _____
- _____
- _____
- _____

7. 12. gs. b. – 13. gs. sāk. Latvijas teritorijā ienāk:

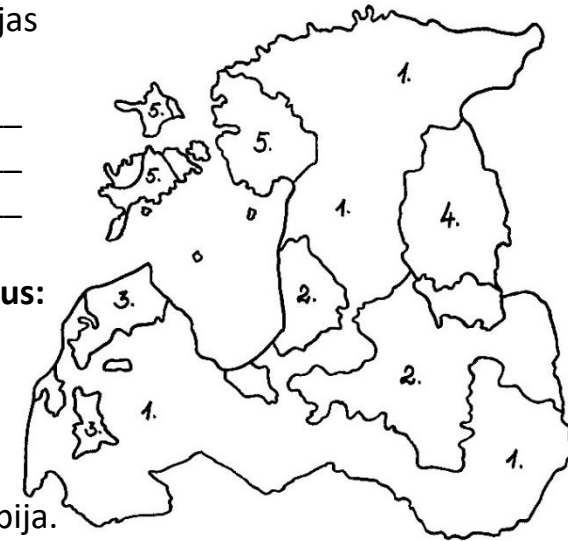
- _____
- _____
- _____

6. Kādas sentautas apdzīvo Latvijas teritoriju dzelzs laikmeta beigās? Ieraksti kartē!



8. Livonija: 13. gs. – 16. gs. vidus:

- _____ Livonijas ordeņvalsts;
- _____ Rīgas arhibīskapija;
- _____ Kurzemes bīskapija;
- _____ Tērbatas bīskapija;
- _____ Sāmsalas (Lēnemā) bīskapija.

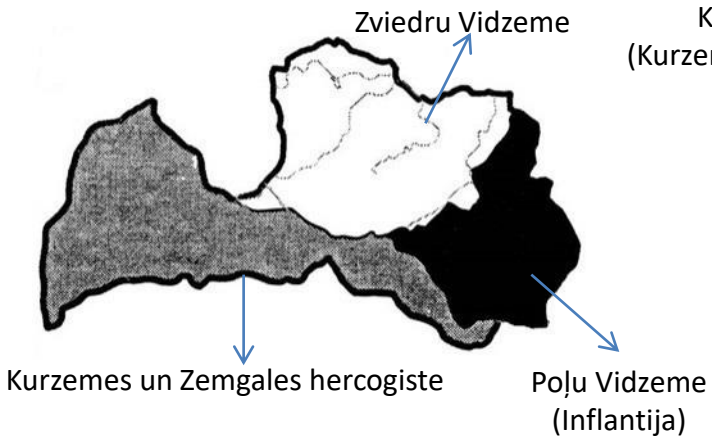


9. Latvijas teritorijas sadalījums 16.–19. gs. Kādu valstu sastāvā tika iekļautas atsevišķas Latvijas teritorijas daļas?

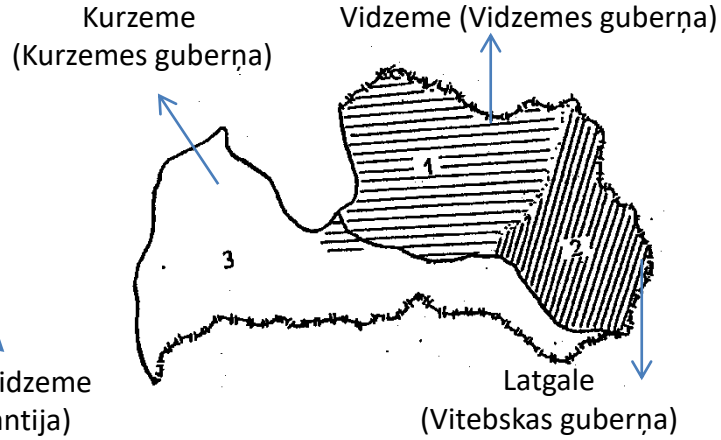
Pēc Livonijas kara 1558.–1583. g.



Pēc Polijas-Zviedrijas kara 1600.–1629. g.



Pēc Ziemeļu kara 1700.–1721. g. – 18. gs. b.



10. Ieraksti nozīmīgākos 19. gs. un 20. gs. sākuma notikumus:

1. Dzimtbūšanas atcelšana 1817. g. _____ 1819. g. _____ 1861. g. _____
2. Pirmā nacionālā atmoda 19. gs. 50.–80. gadi _____
3. Jaunā strāva 19. gs. 80. gadu beigās – 90. gadi _____
4. 1905.–1907. gada revolūcija _____
5. Pirmais pasaules karš 1914. g. 1. augusts – 1918. g. 11. novembris _____

11. Latvijas Republika 1918.–1940. g.:

- Neatkarības karš: _____
- Parlamentārās demokrātijas periods: _____
- Autoritārisma periods: _____

12. Latvijas valstiskās neatkarības zaudēšana:

1939. g. 23. augusts _____
1940. g. 16., 17. jūnijs – 5. augusts _____
1941. g. jūlijs – 1944. gada jūlijs/1945. g. 8. maijs _____

13. Padomju vara Latvijā: _____

14. Valstiskās neatkarības atjaunošana: 1985. g. _____ 1988. g. oktobris _____

1990. g. 4. maijs _____

1991. g. 21. augusts _____